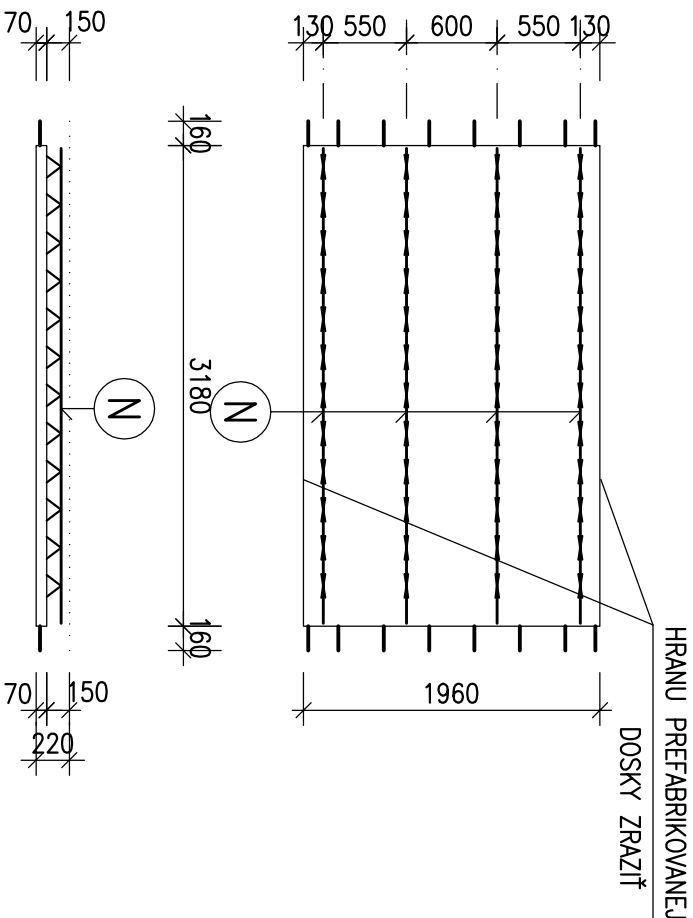
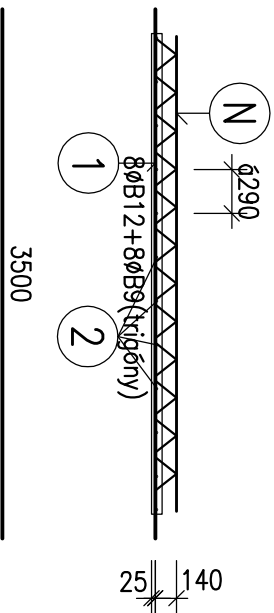
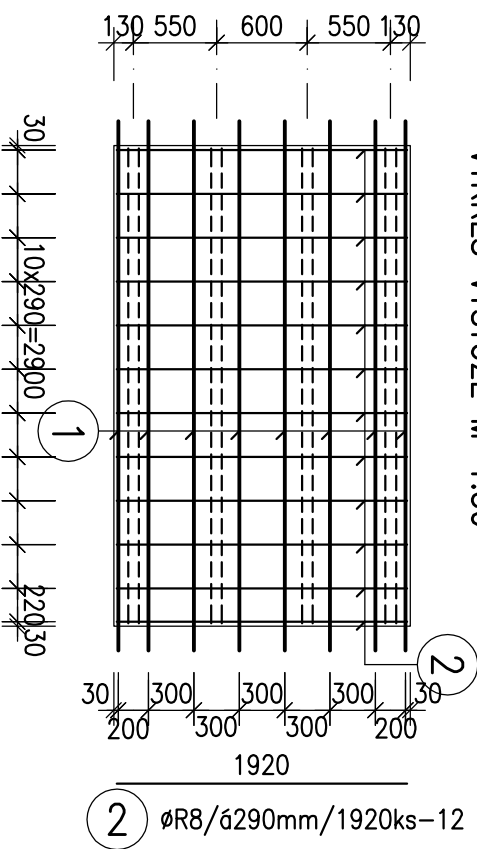


E17 KS- 3

VÝKRES TVARU M=1:50



VÝKRES VÝSTUŽE M=1:50



VÝPIS VÝSTUŽE

OZNAČENIE PRVKU	ČÍSLO POLOŽKY	PRIEMER PRUTU Ø (mm)	DLŽKA PRUTU (m)	POČET (ks)	CELKOVÁ DLŽKA V 'm			
					B8	B10	B12	B14
E17	1	B12	3,50	8			28,00	
	2	B8	2,07	12	24,84			
					0			0
SPOLU					'm	24,84	0,00	28,00
					kg/m	0,395	0,617	0,888
					kg	9,81	0,00	24,86
					HMOTNOSŤ VÝST. SPOLU v kg			
								34,68

BEŤÓN : STN EN206-1-C35/45-XC1(SK)-CI 0,4-D<sub>max</sub>16-S3  
OCEĽ : akosť B500 B (10 505-R) max. vodný súčiniteľ 0,5  
Nominálne krytie výstuže: 20 mm-predos doska

OBJEM DOSKY: 0,436 m3  
HMOTNOSŤ: 1.091 kg  
PRESAH NOSNÍKA NAD DOSKOU: 100 mm

Poznámky:

- PRUTY SÚ KÓTOVANÉ NA OSI PRUTOV

N NOSNIK Z 15 1200 D (PD 15), DLŽKA NOSNÍKA - 3,14 m, POČET PRE JEDNU DOSKU - 4 KS

Podľa STN 920201-2 tab. 1 navrhované stropné dosky spadajú pod PU III a musia vykazovať požiarnu odolnosť minimálne 45 min. (viď skladbu stropov)

PREFA STROP-FILIGRÁNOVÉ DOSKY hr.: 70mm

Hlavný inžinier projektu:	Zodpovedný projektant:	Vypracoval:	<div>Podpis: _____</div> <div>Sada číslor: _____</div>			
Ing. arch. TRYLČ Ivan	Ing. BEŤKO Ľudovít	MUŠUTA Miroslav				
Miesto stavby: MARTIN, areál UNM						
Investor: UNIVERZITNÁ NEMOCNICA MARTIN, Kollárova 2, Martin						
Akcia:			Formát:	2 A4		
UNM DOSTAVBA 6. PAVILÓNU			Dátum:	jún 2016		
			Číslo zázazky:	16-202-PUF		
			Stupeň:	OP		
			Profesia :	ST		
Príloha:	VÝKRES TVARU A VÝSTUŽE STROPNEJ DOSKY E17		Mierka:	1:50	Číslo prílohy:	E17